



- ■ Neuzulassung für Schiessanlagen - patentiert
- ■

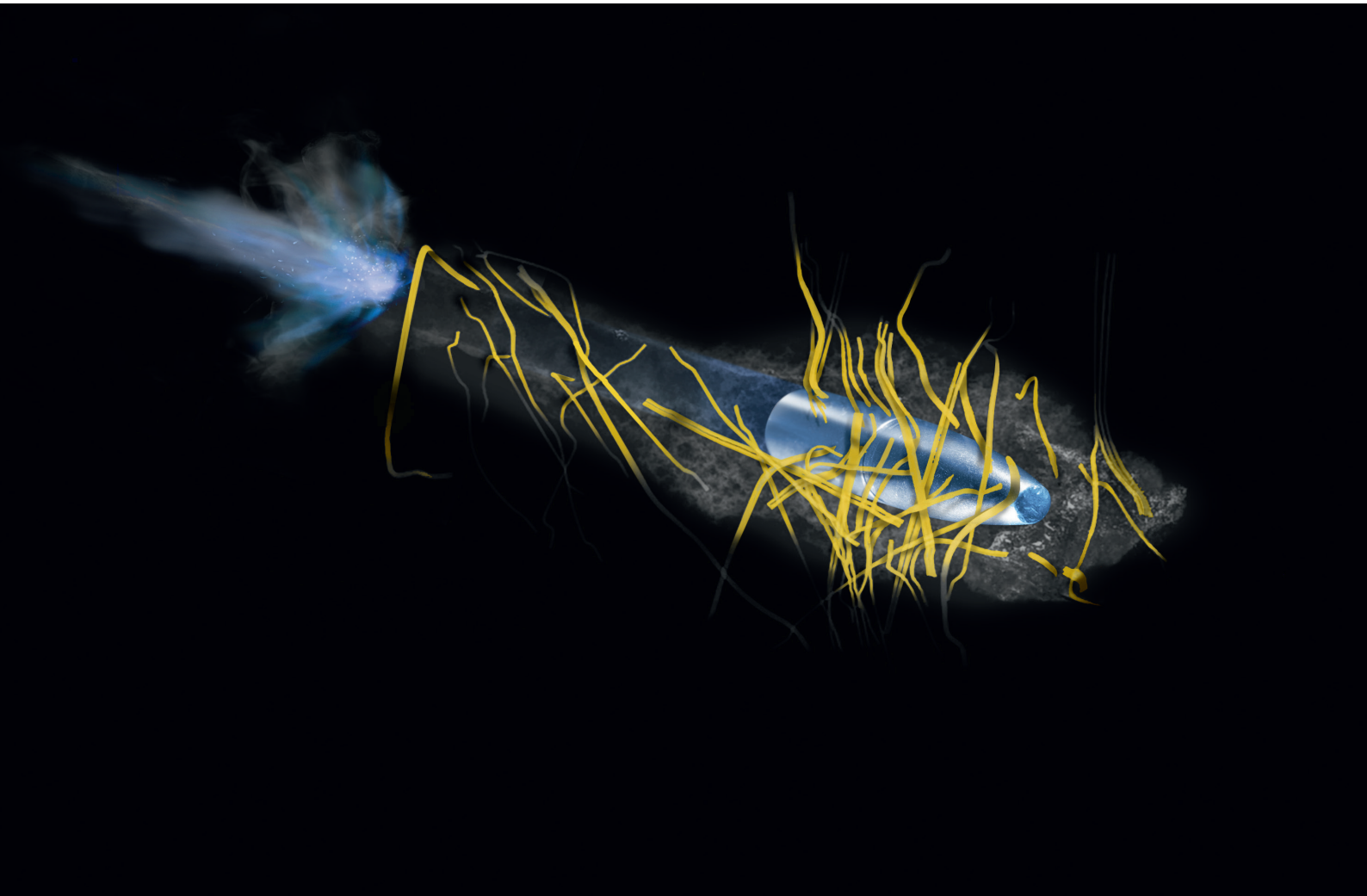
baLCon : baLlistic Concrete

Ballistische Schutzsysteme

baLCon ist ein neu entwickelter Beton mit hervorragenden ballistischen Schutzeigenschaften. Projektilen werden auf kurzen Eindringtiefen splitterfrei in baLCon Elementen abgebremst und aufgefangen. Auch bei schrägem Beschuss entstehen keine Abpraller. Das Risiko von gefährlichen Quer- und Rückschläger wird mit baLCon Elementen nachhaltig minimiert. Auf einen zusätzlichen Schutz gegen Rückprall oder eine Abpanzerung kann verzichtet

werden. Die Form und die Dimensionen der vorgefertigten baLCon Elemente können den Projektbedürfnissen angepasst werden. Die baLCon Elemente können einfach mit Schallschutzplatten kombiniert werden.

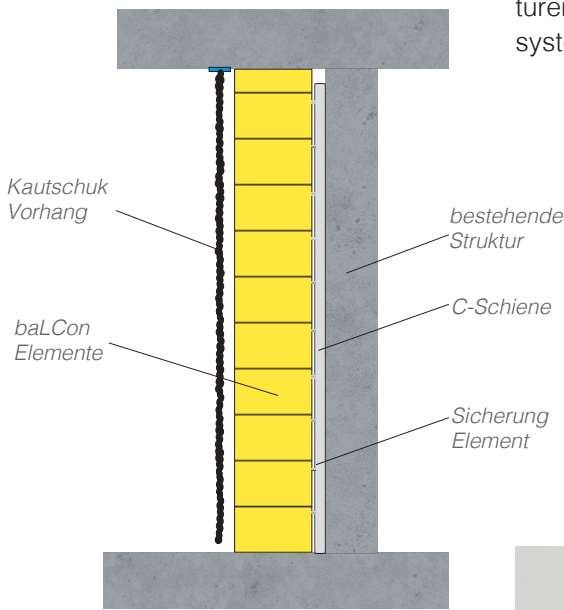
Ballistische Schutzsysteme mit baLCon Elementen sind kostengünstig und haben eine stark verbesserte Schutzwirkung gegenüber den bis anhin bekannten Lösungen.



Anwendungen

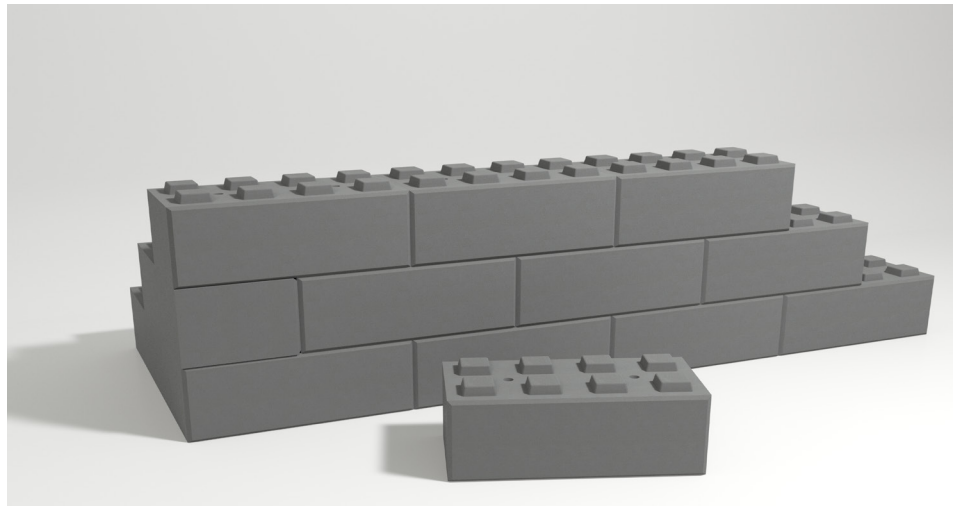
Kugelfang im Zielraum & ballistische Schutzwände

Ballistische Schutzwände aus baLCon Elementen sind einfach und schnell zu realisieren. Sie eignen sich sowohl im Zielbereich als auch seitlich, entlang der Schussachse. Fehlschüsse und Schüsse durch ungewollte Schussabgabe werden zuverlässig und splitterfrei absorbiert. baLCon Schutzwände können freitragend, als Verkleidung bestehender Strukturen oder mit einem Montagesystem ausgeführt werden.



Neu Möglichkeiten bei KD-Boxen und Indoor Anlagen

baLCon Elemente eröffnen bei der Planung von klassischen, sowie 270° tacting Schiessanlagen neue, einzigartige Möglichkeiten für sichere und zudem kostengünstige Projekte. Mit baLCon Elementen lassen sich Verkleidungen von Wänden oder Raumtrennungen mit wenig Aufwand und mit hoher Flexibilität realisieren; entweder freitragend im Legoprinzip oder bei stark beanspruchten Zonen mit einem vorgehängten Fassadensystem, so dass die baLCon Elemente einfach ersetzt werden können. Bei direktem Beschuss aus nächster Nähe können mögliche Rücksplinter mit einem Kautschukvorhang abgefangen werden.

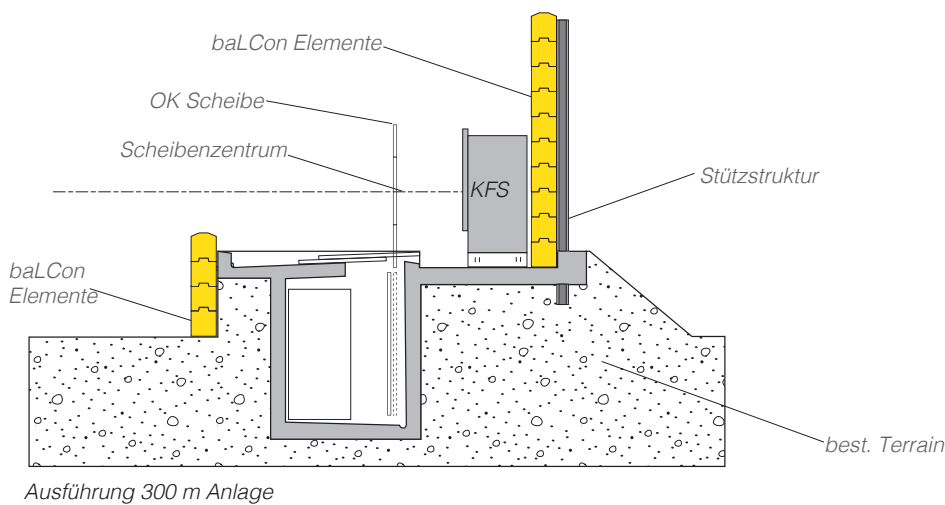
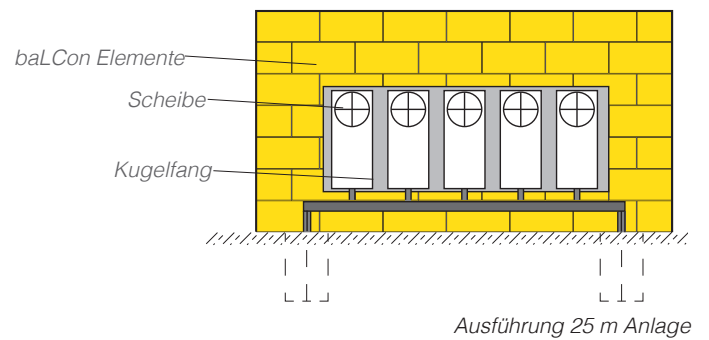
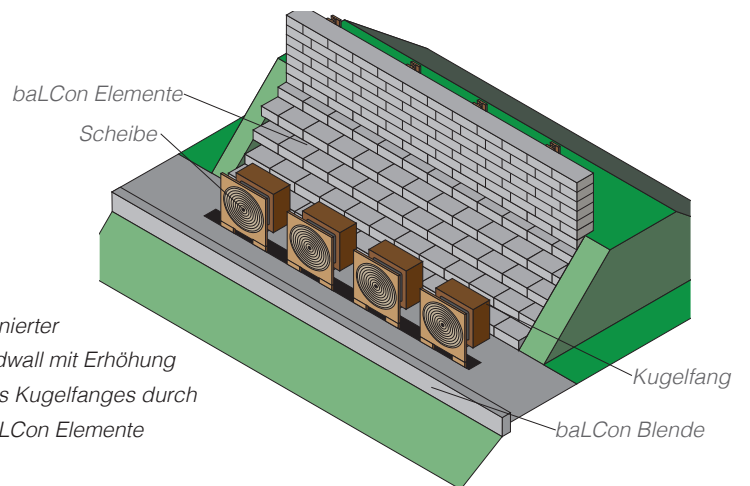
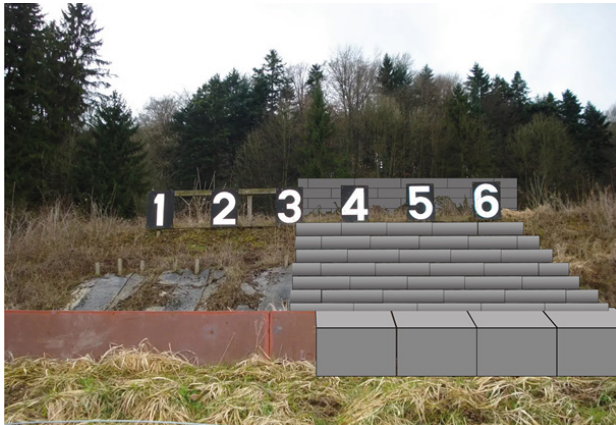


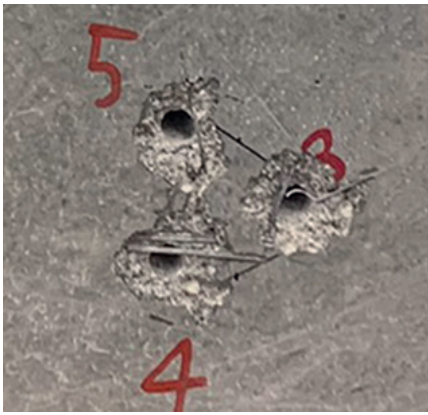
Freitragender Aufbau von baLCon Elementen im Legoprinzip

Umweltfreundliche Sanierung von Outdoor Anlagen

Bei der Sanierung von Kugelfangschüttungen bei Outdoor Schiessanlagen ergeben sich neue, innovative Lösungsansätze mit baLCon Elementen. Nach der Dekontamination der Schüttung können baLCon Elemente als Kugelfang verlegt werden. Sie verhindern eine

erneute Kontamination des Erdreichs. Das Erscheinungsbild der Schiessanlage bleibt weitgehend erhalten. Es besteht ebenfalls die Möglichkeit, den Kugelfang zu erhöhen ohne den bestehenden Erdwall zu vergrössern.





Zulassung

Die baLCon Elemente (Typ A, Stärke 300 mm) wurden in einem zertifizierten Schweizer Labor geprüft. Die Anforderung der VPAM Richtlinie PM wurden mit:

5,6 x 42mm (GP 90 / 0.223)

7,5 x 55mm (GP 11),

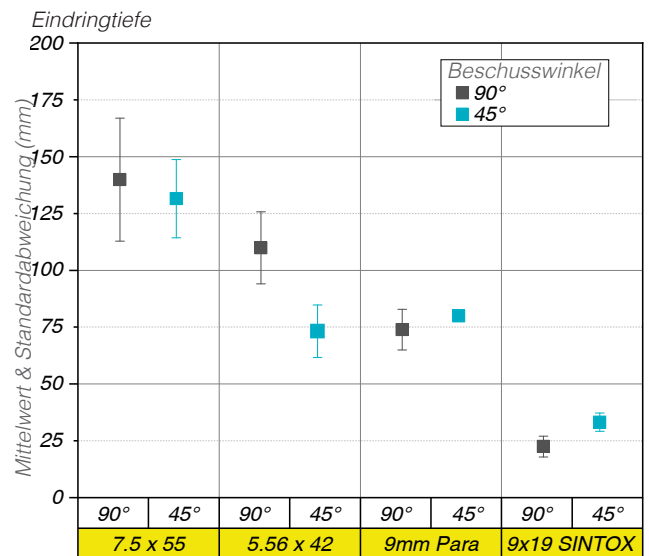
9 mm Para (PistPat 14) und

9 x 19mm SINTOX (Action 4)

erfüllt.

Einfache Handhabung

baLCon Elemente haben ein spezifisches Gewicht von ungefähr 1.05 t/m^3 und sind damit vergleichsweise leicht. Die Elemente verfügen über Transportanker und können bei einem Gewicht von ca. 50 kg für ein $50\text{cm} \times 30\text{cm} \times 30\text{cm}$ Element von 2 Personen gemäss den SUVA-Vorgaben getragen, verlegt oder montiert werden.



baLCon Element Typ A, Prüfung gemäss VPAM; GP11 (7.5 x 55mm) 90° & 45°

SOLEXPERTS
Swiss Precision Geomonitoring

Solexperts AG

Mettlenbachstrasse 25

8617 Mönchaltorf

Switzerland

Tel +41 (0)44 806 29 29

info@solexperts.com

www.solexperts.com

baLCon